



# תכנית אסטרטגית חצור הגלילית

חצור 2028

# שומרים על קשי קהילתי



## ארנונה

04-6930226

קבלת קהל א', ג'

16:00-18:00

[Hazor1@milgam.co.il](mailto:Hazor1@milgam.co.il)



## מוקד עירוני

☎ 04-6916999

☎ 052-9691107



## אפליקציה ישובית

מוזמנים להתעדכן  
↗



## מרכז קהילתי "אוהל משה"

04-6935754

שעות פעילות א'-ה'

8:00-13:00/16:00-19:00

[Hazor@matnasim.org.il](mailto:Hazor@matnasim.org.il)

# ניגן אמנון אלגנו 2-

[www.hatzorg.co.il](http://www.hatzorg.co.il)



[hatzorhaglilit](http://hatzorhaglilit)



# דבר ראש המועצה

חצור הגלילית מצויה בתנופת פיתוח והתחדשות נרחבת של מיזמים בתחומי העסקים, התיירות, הפנאי, המסחר, קליטת משפחות והרחבת היצע הדירות. מיקומה הגאוגרפי הופך את חצור לשחקנית מרכזית במפה האזורית.

המועצה המקומית שמה דגש על הענקת שירותים מקסימליים לתושביה וכחלק מראייה אסטרטגית מקדמת הקמת עיר מרכזית בעלת קהילה פורחת בלב הגליל העליון:

- **בדופן המזרחית** • בעזרת הסטת כביש 90 והקמת תחנת רכבת צח"ר, תתאפשר הקמה של מרכז תחבורתי לאומי שיכלול: שדה תעופה, תחנת אוטובוסים ורכבות שיחוברו למתחמי עסקים ותיירות בעירוב שימושים. מרכזי קניות ובילוי מתקדמים וחדשים, קרית ספורט ושבילי הליכה ואופניים יעניקו איכות חיים גבוהה לתושבי הישוב.
- **בדופן המערבית** • שוכן יער בירייה היפה והפורח בו אישרנו הקמה של 3 מתחמי מלונאות עם הקמת מתחם אמפיתאטרון וספורט אתגרי במחצבה, חצור בעשור הקרוב תהפוך לשחקן מרכזי בתחום התיירות.
- **מרכז הישוב** • קידום מדיניות התחדשות עירונית, הקמת מתחמי מגורים ומוקדי עסקים ופנאי שיאפשרו היצע גדול יותר ומענה הולם לאוכלוסייה הוותיקה והצעירה.

בשנים האחרונות הפכה חצור הגלילית מבוקשת ואטרקטיבית בקרב משפחות צעירות המגיעות לבנות ביתם בקהילה איכותית וצומחת, אווירה צעירה, חוסן וקהילתיות מקומית. לטובת התושבים הוותיקים והחדשים אנו נמשיך להשקיע ולקדם את החינוך, אירועי התרבות והפנאי ופרויקטים נוספים תוך כדי התמקדות בקהילתיות.



יחד נמשיך לפעול למען פיתוחה של חצור הגלילית.  
בברכה,  
**שמעון סויסה, ראש המועצה.**

A handwritten signature in black ink, appearing to read 'shimon'.

# רקע הישוב

חצור הגלילית שוכנת בגליל העליון בסמוך ליער בירייה ולכביש 90, נתונה הטבעיים, מיקומה הגיאוגרפי והנופים היפים הנשקפים ממנה מהווים מנוף פוטנציאלי.

חצור הגלילית הינו ישוב המורכב מפסיפס אנושי מרשים של קהלים ומגזרים בחברה הישראלית ובו מערכות חינוך מגוונות המעודדות למצוינות ולפעילות רב תרבותית סביבתית. בשנת 2014 קיבלה חצור מממשלת ישראל החלטה על תוכנית עתידית **שעיקרה היה הפיכת חצור הגלילית לעיר מרכזית בלב הגליל**, פיתוח עוצמה יישובית והקצאת משאבים לקידום היישוב כמוקד אזורי מוביל.

החלטה זו הביאה את חצור למיקוד העשייה בפיתוח כלכלי ותיירותי.

חצור צועדת בבטחה אל פני עתיד מבטיח בו תגדיל את מספר תושביה לכ-15,000 נפשות תוך הגדלת גבולותיה בעשור הקרוב.

## הידעת?



**בשנת 1953**

הוכרזה חצור הגלילית  
כמועצה מקומית



**כ-5.5 קמ"ר**

בתחום שיפוטה



# VISION

## חזון המועצה

”

חצור בלב הגליל,  
עיר בריאה וירוקה בעלת צביון  
קהילתי המהווה מוקד אזורי-כלכלי,  
מובילה בחינוך, תיירות ותרבות הפנאי.

תושבי חצור שותפים ליצירת חוסן  
יישובי וגאווה מקומית, פועלים מתוך  
ערבות הדדית, חדשנות ואמונה  
ביכולתם להשפיע.

# ערכי הליבה

עליהם מתבססת עבודת המועצה



עבודת צוות



מקצועיות



איכות הביצוע



כלכליות



שותפות  
אזורית



חדשנות

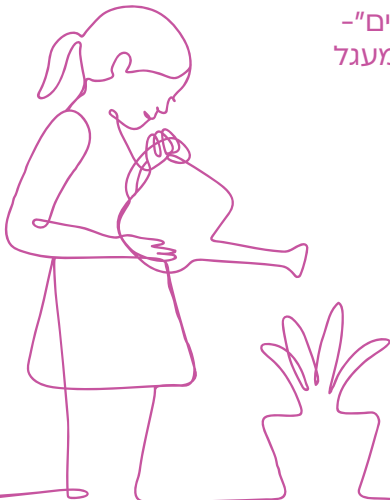


# חינוך



"מערכת החינוך בחצור הגלילית מחנכת ומטפחת בוגר ערכי, משכיל, החותר למצוינות אישית שותף ותורם לקהילה בסביבה מוגנת תוך שוויון הזדמנויות".

החינוך בחצור הגלילית הינו חינוך פלורליסטי שמקדם את כלל המגזרים בעיר.



## אחוזי זכאות לבגרות בשנת תשפ"ב



94%

קריית החינוך  
אמי"ת

82%

קריית החינוך  
אורט



# יעדים אסטרטגיים בתחום החינוך

2 מצוינות אישית וערכית  
במערכת החינוך  
הפורמאלית והבלתי  
פורמאלית.

2

1 שיתופי פעולה בין מוסדות  
החינוך והקהילה תוך מתן  
שירות הוליסטי ומיטבי  
לתושבים.

1

4 מינוף אישי ותרבותי של  
אוצרות הקהילה תוך  
חיבור לתוכנית "70 פנים  
לחצור".

4

3 חשיפה לעולם החדשנות  
הגלובאלית והנגשתו  
למוסדות החינוך והקהילה.

3

6 קידום תפיסת אורח חיים  
מקיים בקרב תלמידי  
מוסדות החינוך.

6

5 פיתוח תחושת שייכות  
וגאווה יישובית בקרב כל  
בוגרי מערכות החינוך.

5

כיתה חדשנית בבית הספר התיכון אברט



פתיחת שנת  
הלימודים במסגרות החינוך  
תשפ"א



# 70 חצור הגלילית

קהילה במוחית אלה האלו



ערב סליחות קהילתי בהובלת  
בית הספר חוני המעגל

מגמת צילום בתיכון אורט



מועצה מקומית חצור הגלילית מצדיעה  
לצוותי החינוך והמנהלה ואומרת

# תודה!

מחלקת חינוך אומרת תודה  
לצוות החינוכי שפועל רבות בחצור הגלילית



כיתות מחשבים בתיכון אורט



שיעור במעבדות  
בבית הספר אמי"ת



הפנינג רובוטיקה של פעילות  
המרכז הקהילתי ובתי הספר



לגילאי 11-12  
עד 12 חודשי חובה

בית הספר אמי"ת בתחרות של FIRST

# קהילה תרבות ופנאי

המרכז הקהילתי "אוהל משה" משמש כלב הפועם של חצור ומספק שירותים לתושבים ותושבות מהגילאים הצעירים ביותר ועד המבוגרים ביותר. תחת המרכז מוקדי פעילות מגוונים, ביניהם אירועים, תרבות מקומית, ספרייה ציבורית, חוגי העשרה ומענה קהילתי תרבותי בשעות הפנאי לאורך כל ימות השנה.





# יעדים אסטרטגיים

בתחום הקהילה, התרבות והפנאי

2 חשיפה ומיתוג של "אוצרות הקהילה" תוך מינוף הסולידריות והנגשה של האוצרות הקיימים ביישוב לכלל התושבים במסגרת אירועי ה-70 לחצור הגלילית.

4 הקמת תנועת נוער יישובית לכלל הקהילה שתיתן מענה לפעילות פנאי, חוויה, גיבוש והעצמה בשעות אחר הצהריים.

1 הנגשת השירותים הקהילתיים בשכונות החדשות כמענה לכלל הקהלים המתגוררים ביישוב במרחבים פיזיים ומנטליים בשכונות.

3 פתיחת מרכזים מקצועיים נוספים בתחומי הפנאי, הספורט והמוזיקה.

5 יצירת מענה וחוגים לחברה החרדית - פתיחת פעילות נפרדת ומותאמת לאוכלוסייה.

70  
חצור  
הגלילית  
קראוב ציונות אלה באיל

פארק המשפחות



גן הילל



הפנינג כדורגל



ג'נת משחק בחטיבה הצעירה  
בביה"ס חוני המעגל



פעילות תרבות מקומית של המרכז  
הקהילתי • אוהל משה



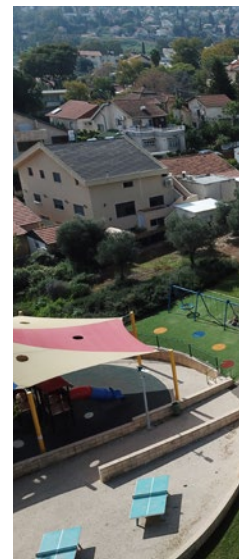
ברב'לה • הופעה של יהורם גאון



הפנינג טניס במרכז הטניס המשופץ

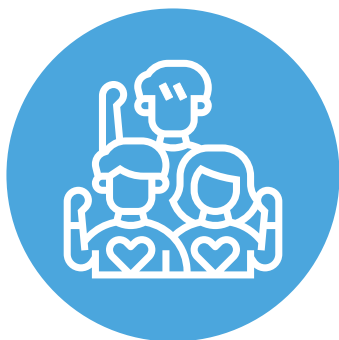


גן משחקים



# שירותים חברתיים

המחלקה לשירותים חברתיים יוזמת, מפתחת ומספקת שירותים ומענים להגברת רווחת הפרט והמשפחה תוך שיפור איכות חיי הקהילה. המחלקה מהווה כתובת מקצועית לאיתור ומתן שירותי אבחון, טיפול ומניעה אינטגרטיביים.



עידוד והקמה של מערך מתנדבים של ארגונים, ויוזמות בחברה האזרחית.



המחלקה תקים מועדון מופת, יחידה לטיפול באלימות, מרכז לילדים ומשפחה בתחום הצרכים המיוחדים ומעון יום שיקומי.



המחלקה תרחיב שירותיה לתושבים באמצעות שותפויות אזוריות.



# יעדים אסטרטגיים

## בתחום השירותים החברתיים

2 פיתוח חוסן קהילתי בשגרה וחירום על ידי חלוקת היישוב לאזורים גיאוגרפיים ומתן מענה לקהלים השונים במצבי שגרה וחירום.

1 פיתוח המחלקה לשירותים חברתיים והרחבת הפעילות בה שתהווה עוגן מרכזי לתהליכי מניעה, טיפול ושיקום אישי וקהילתי תוך מתן מענה מותאם לצרכים.

4 הקמת מחלקה חדשה ומזמינה עבור התושבים המקבלים שירותים חברתיים.

3 חיזוק ועידוד הקמת וועדי בתים בשכונות לטובת חיזוק השיתופיות והקהילתיות השכונתית.



70  
חצור  
הגלילית  
קריאה ביוזמת אלה פקאין



סדנה של מרכז התעסוקה



קפה חיבורים: קפה קהילתי שמחבר בין מוזיקה טובה לחיי חברה, בין קפה משובח ויצירה, בין תושבים לתושבים.



פעילות הורים וילדים של מרכז עוצמה



מופעי תרבות בהיכל



פעילות מרכז עוצמה



מגרש מיני פיצ' בשכונת שלמה בן יוסף



מרכז גיל הזהב • הרמת כוסית



# פיתוח דיור, תשתיות ותחבורה

חצור הגלילית נמצאת בעיצומה של תנופת בנייה ופיתוח תשתיות הצפויה לצמוח בעוד כ-2,500 יחידות דיור נוספות וכן התחדשות עירונית במרקם הוותיק. כחלק מתהליך פיתוח התשתיות והשירותים נסללים כבישים חדשים המקושרים בשבילי הליכה ואופניים, מוקצים מעל 100 דונם לטובת שטחי ציבור פתוחים תוך עידוד לעירוב שימושים ותפיסת אורח חיים מקיימת.





**כ-5 ק"מ**  
**שבילי אופניים**  
ברחבי היישוב



**כ-3,700**  
**יחידות דיור**  
20% מהן נבנו בחמש  
השנים האחרונות



**כ-1.5 ק"מ**  
טיילת חצור ראש פינה





# יעדים אסטרטגיים

## בתחום פיתוח דיוור, תשתיות ותחבורה

1  
מדיניות של התחדשות עירונית כמענה לצורכי הקהילה במרקם הוותיק תוך שמירה על הקהילתיות הישובית, השטחים הירוקים והשכונתיות שתאפשר עירוב שימושים והליכה נוחה ובטוחה.

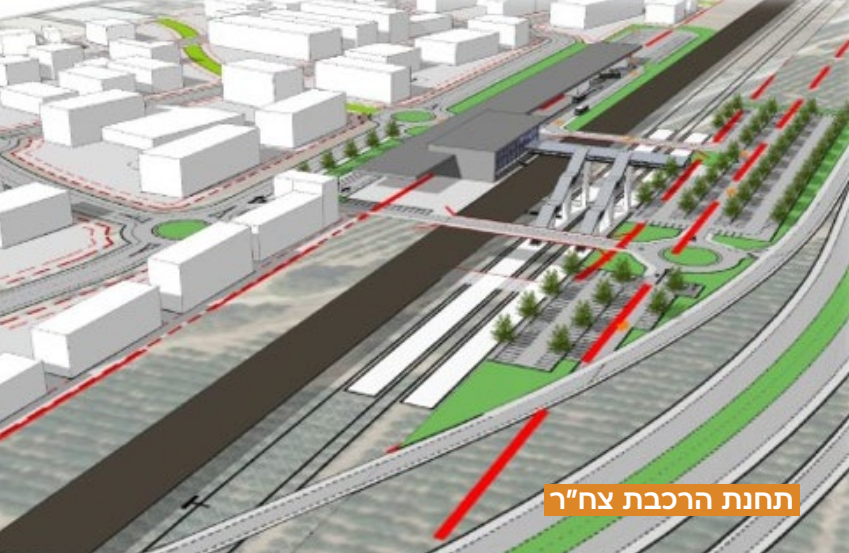
2  
שדרוג התשתיות בישוב: לרגל 70 שנה להיווסדה של חצור הגלילית יש צורך להתאים את מערכות הביוב, הכבישים, המים והתשתיות הציבוריות להתפתחות היישוב.

3  
שדרוג התחבורה הציבורית על ידי הוספה של קווי תחבורה עירוניים לטובת הפחתת השימוש ברכב פרטי ועידוד שימוש בשבילי הליכה ואופניים.

4  
הקמת תחנת רכבת צח"ר הבאה מכרמיאל על מנת להנגיש, לחבר ולקרוב בין הפריפריה למרכז.

5  
חצור מהווה נקודה מהותית על כביש 90 ובעזרת שדרוג התחבורה האזורית תהווה נקודת חיבור משמעותית בין הפריפריה הצפונית למרכז.

6  
כתיבת תוכנית אב נופית המגדירה את נראותה של חצור הגלילית בשילוב אבני דרך מרכזיות להטמעת ערכים ועזרים המעודדים תפיסה של ישוב ירוק וכפרי.



תחנת הרכבת צח"ר



משאית טיאוש חדשה כחלק משיפור השירותים לתושב



שער לעיר



בית הכנסת שמחת חיים



בית הכנסת שערי רחמים  
המיועד לקום בשכונת נוף המושבה



70  
חצור  
הגלילית  
קהילה צומחת בלב האילן



מתחם הגזם החדש באזור התעשייה  
כחלק משיפור השירותים בתחום  
חזות העיר



מגרש מיני פיץ' • מרכז מורנו



מגרשי טניס משופצים



## שער העיר

שכונת מגורים מתוכננת בקפידה ובה 1,600 יח"ד, מסחר, מעונות יום, גנים ובתי ספר המייצרים סביבת מגורים מושלמת עבור משפחות. לרווחת התושבים יוקמו טיילת ופאסז' יפהיים, קריית ספורט, מרכזי עסקים ומבני ציבור וחינוך, תוך שילוב שבילי הליכה ואופניים עם גישה נוחה וישירה לתחנת הרכבת.



## מתחם V

שכונה של 24 יח"ד בסגנון בנה ביתך.



## התחדשות עירונית בלב העיר

פרויקט התחדשות עירונית וציפוף בניה בשטחים הפנויים (In-Fill) במרקם הוותיק לטובת חיזוק מבנים ומענה לבטיחות מפני רעידות אדמה.



### שכונת חדשות

**נוף חצור**  
שכונת מגורים של כ-180 יח"ד בסגנון תכנן ובנה.

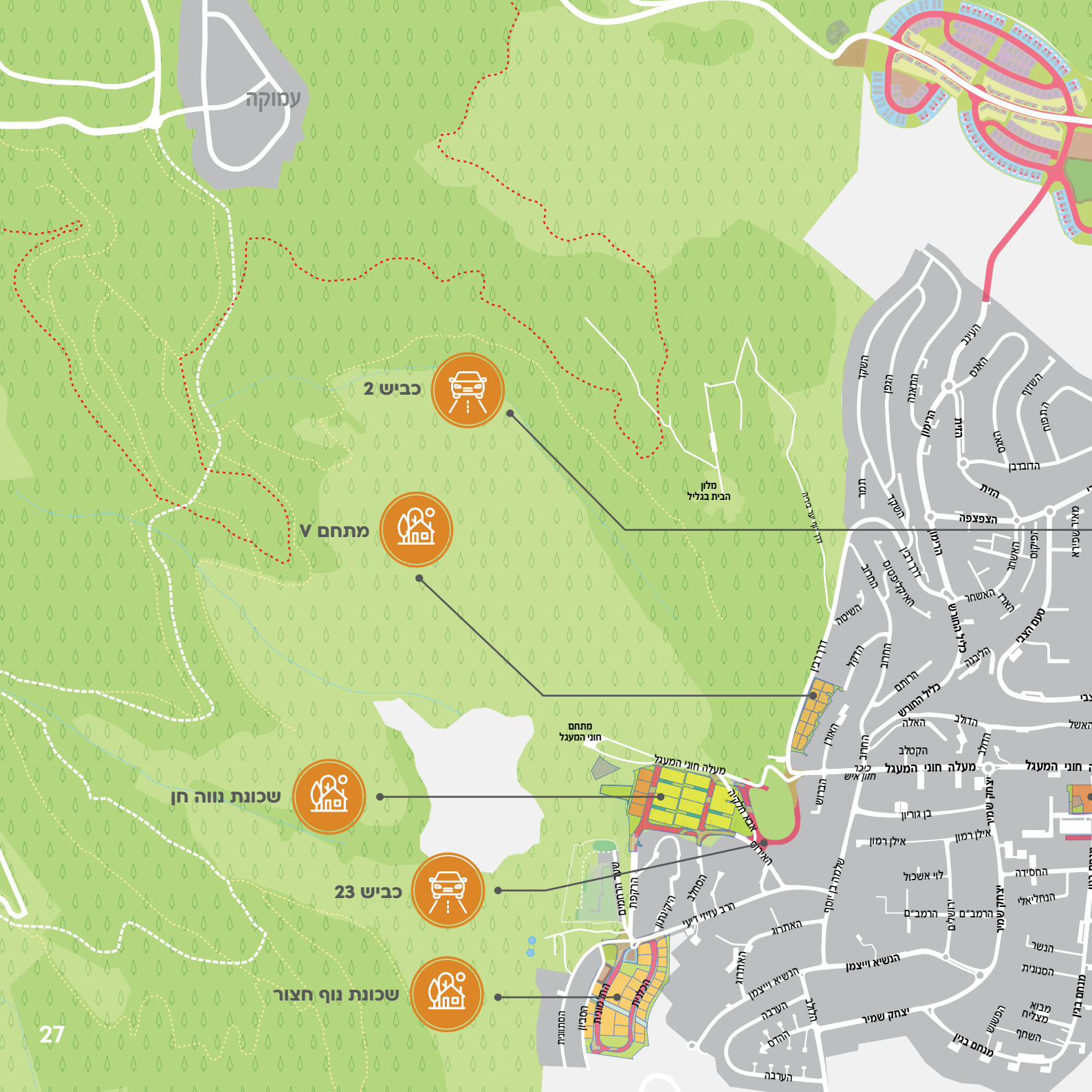


### נווה חן

שכונת מגורים ירוקה הכוללת 144 יח"ד, בקרבה אל מרכזי הספורט והטניס. מתחם במסגרת פרויקט "דירה להשכיר" של משרד השיכון שיאפשר מגורים ברמה גבוהה לכלל האוכלוסייה.







עמוקה

כביש 2



מתחם V



שכונת נווה חן



כביש 23



שכונת נוף חצור





## יער בירה- כ-20 דונם של יער

בצמידות לחצור  
הגלילית



## כ-2 דונם

יער תחת תחום  
השיפוט של חצור



## סינגלים

לאופניים ביער



## 3 תבעו"ת בתוקף

למתחמי מלונאות  
ביער

# פיתוח כלכלי, מסחר ותיירות

בהמשך להחלטת הממשלה בשנת 2014, החלה חצור להתמקד בפיתוח כלכלי ותיירותי במיקוד תחומי תעסוקה, מסחר ויזמות שיובילו את חצור להיות עיר תיירותית גלילית בעלת אטרקציות, קולינריה ומענה מגוון בתחום הלינה.

כיום חצור נכללת בין 25 הרשויות שנבחרו לתוכנית "המראה" המאפשרת פיתוח כלכלי עוצמתי וקידום פרויקטים חשובים המעודדים עצמאות כלכלית.

### גידול יציב בקבוע בתקציב המועצה



כ-98  
מיליון ₪



2022

כ-96  
מיליון ₪



2021

כ-89  
מיליון ₪



2020



# יעדים אסטרטגיים

בתחום פיתוח כלכלי, מסחר ותיירות

**1**  
פיתוח מתחמי מסחר עסקים  
ותיירות בדופן המזרחית:  
מרכז עירוני חדש שיהווה מנוע  
לפעילות הכלכלית, העסקית  
ותיירותית בחצור בצמידות  
לתחנת הרכבת.

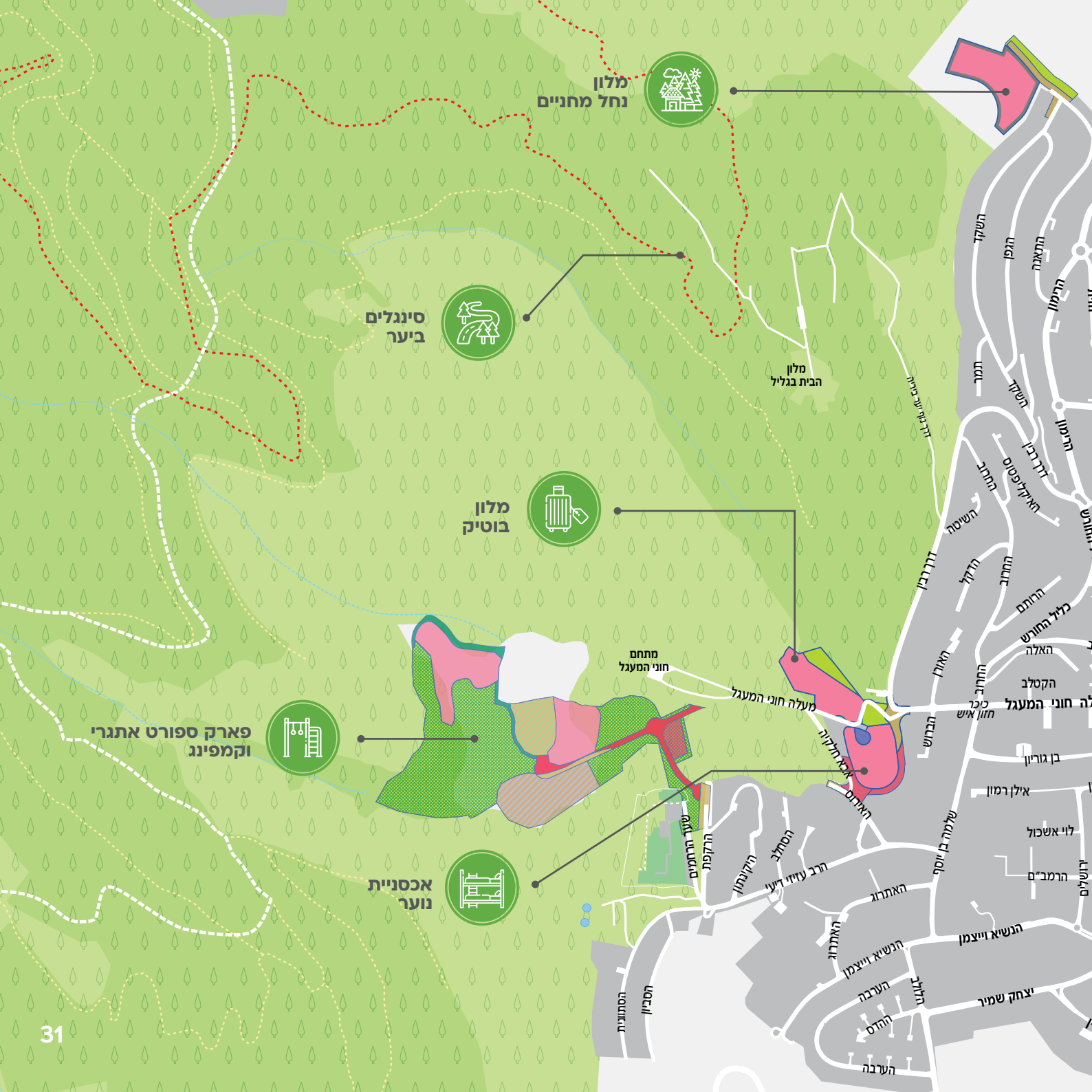
**3**  
פיתוח היער כמשאב תיירות:  
שינוי סיפור המסגרת של חצור  
באמצעות יער בירייה כ"קטר"  
תיירותי שיוביל לקידום ערכים  
אקולוגיים וחיבור לwellness,  
בריאות ואיכות חיים.

**2**  
הפיכת חצור הגלילית למטרופולין  
תחברתי:  
מיקומה האסטרטגי של חצור על  
כביש 90 המקשר בין דרום לצפון  
מאפשר יצירת מטרופולין אזורי  
שיחבר את הפריפריה למרכז.

**4**  
חצור הגלילית כ"עיר חכמה":  
שימוש בחדשנות וטכנולוגיה  
תוך תכנון והטמעת תהליכים  
המשפרים את השירות לתושב.







מלון נחל מחניים



ביער סינגלים



מלון בוטיק



פארק ספורט אתגרי וקמפינג



אכסניית נוער



מעלה חוני המעגל

חוני המעגל מתחם

## בי"ח סיעודי

בית חולים סיעודי  
סיספק שירותים  
למרחב הגליל העליון  
תוך מענה למחסור  
הקיים בטיפול  
באוכלוסייה מבוגרת.



## הקארדו הגלילי

מרכז מסחר ופנאי  
לכל המשפחה שיכלול  
מסעדות, שוק איכרים  
קולינרי מגוון וצבעוני,  
מוקדי בילוי שוקקי חיים  
בלילה, סוירים ועוד.



## ביצוע תב"ע למתחם רסקו

חידוש מתחם רסקו  
והתאמתו לצורכי  
התושבים ע"י הקמת  
בתי קפה, מסעדות,  
חניות מוסדרות ועוד.

## מתחם רמי לוי

מתחם קניות ובילוי-  
9,000 מ"ר בנוי שיכלול  
מותגים ורשתות מובילות,  
מסעדות ומתחמי בילוי.



## שער לגליל

רובע עירוני חדש המשלב מגורים בעירוב שימושים, הכולל כ-1,000 יח"ד בשילוב 500,000 מ"ר של מסחר, תיירות ופנאי שיהיו לאחד ממתחמי העסקים הגדולים בצפון.



## תב"ע חדשה לאיזור התעשייה הוותיק

תכנית להוספת שימושים וזכויות בנייה בחלק מאזור התעשייה הצפוני. השימושים לתוספת הם: מבנה תעשייה, מלאכה וסחר (ובתוכם אולמות אירועים, תצוגה, קייטרינג, מועדונים וכיוצ"ב), תעסוקה, אחסנה, משרדים, מתקני שירות למפעלים, מוסדות חינוך וציבור.

## בניית מבנים בעירוב שימושים

כחלק מתהליך הפחתת השימוש ברכב הפרטי ועידוד הציבור לצרוך ברמה המקומית מעודדת חצור הגלילית הקמה של עסקים וחנויות בקומת הקרקע של מבנים.



## התייעלות אנרגטית

פרויקטים בתחום ייצור אנרגיה עצמאית המעודדים התייעלות סביבתית וכלכלית בראייה הוליסטית תוך מיצוי כלל המשאבים.



## שיפוץ הקניון

יצירת מרכז תחבורה אזורית מונגש המספק שירותים לכל המשתמשים.

## שיווק שלושת מתחמי המלונאות ביער בירייה



### קריית הספורט

מתחם בו כ-26 דונם  
הכוללים בריכות שחייה  
מקורות ופתוחות, חדר  
כושר, אולם ספורט, מגרשי  
מיני פיצ' וטניס, ועסקים  
בקומת הקרקע בסטנדרטים  
עירוניים לרווחת התושבים.



### נופש וטיול בחיק הטבע

היער יהווה מוקד יציאה  
לטיולים רגליים לכל  
המשפחה ולמסלולי רכיבה  
על אופניים אשר יקשרו בין  
רשת האתרים במרחב.



## שיקום אתר חוני המעגל

הנגשת המתחם  
ויצירת מרכז  
מבקרים  
נוח, מוסדר  
ומונגש לכלל  
האוכלוסיה.



## בית מלון נחל מחניים

מתוכנן מלון יוקרה ברמה  
+A על 15 דונם הכולל 200  
חדרים ומרכז כנסים.

## שליטה ובקרה מרחוק על מערכות המים

התקנת שעוני מים  
ממוחשבים ברחבי היישוב  
לצורך חיסכון והתייעלות  
השימוש במים ושליטה  
מרחוק.



## שיקום המחצבה

הפיכת המחצבה לפארק  
בילוי הכולל ספורט אתגרי,  
לינת קמפינג, מסעדות,  
אמפי-תיאטרון, גישה נוחה  
לשבילי הליכה ומסלולי  
טיול ותצפיות ייחודיות ליער  
בעזרת ה"קרן לשיקום  
מחצבות".











# Стратегический план развития города Хацор Аглилит

Хацор Аглилит переживает масштабное развитие различных проектов в сфере бизнеса, туризма, отдыха, торговли и расширения предложения жилья.

Местный совет уделяет особое внимание предоставлению максимального количества услуг своим жителям и в рамках стратегического видения способствует созданию города с процветающим сообществом в самом сердце Верхней Галилеи:

На восточной стороне - с помощью поворота трассы 90 и строительства железнодорожного вокзала Цахар будет построен национальный транспортный узел, который будет включать в себя: аэропорт, автобусный и железнодорожный вокзалы. Все будет соединено с деловым и туристическим комплексом многоцелевого назначения. Передовые и инновационные торгово-развлекательные центры, спортивный комплекс и пешеходно-велосипедные дорожки обеспечат высокое качество жизни жителей поселка.

- На западной стороне - в красивом и цветущем лесу Бирия, уже одобрено строительство трех гостиничных комплексов с амфитеатром, спортплощадками и кемпингом. Хацор в следующем десятилетии займет значительное место в сфере туризма.
- Центр – продвижение политики обновления города, создание жилых комплексов, деловых и развлекательных центров.

Стратегия местного совета также сосредоточена на таких областях, как образование, общественная культура и досуг, социальные услуги, инфраструктура и занятость.

В последние годы Хацор Аглилит стал востребованным и привлекательным для молодых семей, которые приезжают строить свой дом в развивающемся и обновляющемся городе. На благо старожилов и новых жителей мы продолжим инвестировать в образование, культурные, развлекательные мероприятия и другие проекты, уделяя особое внимание нуждам общества. В ближайших планах увеличение количества жителей Хацора примерно до 15 000 человек, а также расширение границ города.

# תודה!

• **צילומים:** ליאור חדד

• **הדמיות:**

פוסטילניק

ליזיק אדריכלים

מתחם חוני המעגל, גלפז פוגל שוהם אדריכלים

קריית הספורט, Web3

שער לגליל, נוף חצור, מתחם רמי לוי, "דירה להשכיר"

נווה חן, גרואג הראל אדריכלים

מלון נחל מחניים, בהאא טרביה אדריכלים

בית כנסת שערי רחמים, החברה הכלכלית לפיתוח חצור הגלילית

מתחם רסקו המחודש, ערן מבל

• **מפת יער ביריה:** אתר קק"ל

• **עיצוב והפקה:** [i-visual.co.il](https://i-visual.co.il) • 







גאונה!

חצור  
הגלילית

